



学校法人菊地学園

「こころの花」ほいくえん
南流山駅前

明るい太陽と100本のこころの花たちが皆さんをお出迎えます

「こころの花」ほいくえんの内装は
KUMA' S FACTORYがプロデュース！！

「KUMA' S FACTORYって？」
子どもの明るい未来と笑顔を創る！を
コンセプトにデザインを通して子どもたちの
健やかな成長を育てていくことを目標とした
企業です。



「菊地学園×KUMA' S FACTORY」

「こころの花」ほいくえん南流山駅前の保育と、
KUMA' S FACTORYのデザインが子どもたちの
笑顔を生み出します！

理念



「ここで過ごした子どもたち全員が幸せになってほしい
それが私たちの願いです。」



学校法人菊地学園理事長
菊地 政隆

平成29年4月より理事長に就任しました。子どもたちからは「まあせんせい」と呼ばれております。過去にTBS「情熱大陸」に出演し、地方テレビの子ども番組で、歌のお兄さんとしても活動するなど、様々なメディアにおいて教育・保育の魅力と専門性を伝えさせていただいております。

さて私はこれまで実家である都内の保育園で20年近く園長、保育士として勤務してまいりました。その経験の中で、子ども同士の「育ち合い」こそが幼稚園、保育園の醍醐味であると実感しました。菊地学園はこの“育ち合い”を大切にしたい学園にしていきたいと思っております。乳児期は「第二のおうち」のように温かな雰囲気の中でのんびりと過ごし、人としての基礎を培い、幼児期になると、遊びを自己選択する環境の中で当法人の方針である「自ら考え行動できる子ども」を育てます。学校法人の幼稚園で培われた、子どもたちが自然と学びたいくなる体験型の「教育プログラム」やコーナー保育を導入することにより子どもたちのやりたい気持ちを伸ばし、目標に掲げる3つの心を育てる教育保育を行います。私たちは理念にもあるように「ここで過ごした子どもたち一人ひとりが自らの意思により豊かな人生を歩んで幸せになってもらいたい！」それだけを願っております。当園を卒園する子どもたち全員が大人になった時に困らないように。ツライことにも自分のチカラで乗り越えていけるように。心の中にたくさんの楽しい思い出と経験を詰め込んで、一人ひとりの心と身体を大きく育てていきます。



・社会福祉法人桜光会 理事長 ・星槎大学 客員教授

方針



「自由の中の規律を意識し 自ら考え行動できる子どもを育てる」

※子どもたちは小学校に行くとき親の手を離れ自由を手に入れます。そして自由な社会の中での自己判断が求められます。その際に規律を守りながら善悪の判断が出来ないということは悲しいことです。自己判断するチカラ（非認知能力）は幼児期の様々な経験により培われます。当園では活動・環境・正課・食において自己選択する経験を通して、自ら考え行動できる目に見えない一人ひとりの心を育てます。

目標

「3つのこころの花を育みます」



やさしいこころ
「気付ける子ども」

隣に困っている人がいたら
気づいて優しく声を
かけられる子

つよいこころ
「挑戦する子ども」

苦手なことにも最初から
諦めるのではなく
挑戦できる子

げんきなこころ
「遊びこめる子ども」

自分の好きな事に
夢中になることで
人生のやりがいを
見つけられる子



乳児クラス

乳児クラスは自己肯定感の基礎、
愛着関係を育みます。
また、コーナー保育を設定することで
よりじっくりと遊べる環境が
生まれます。自分の遊びを楽しむ経験
をすることで、少しずつ友だちへと
世界を広げていきます。



ゆったりすごせる保育室。“第二のおうち”のような雰囲気を大切にしています。

幼児クラス

自己選択できる遊びが充実しています！



子どもの可能性を育み、学びに向かっていく力がぐんぐん育つ！
主体性を大切にした幼児クラスの保育！

やってみたい！と思う気持ちと、
そう感じた時に自分で遊びを選択
できる環境が、自然と子どもの
主体性を育みます。また、空間が
仕切られているので、刺激が少なく、
遊びこむことができます。学びの
源である“遊び”を大切にします。



ままごと、パズル、製作、
つみき、手先のあそびetc
遊びがブースのようにわかれ
ているので、自分が遊びたい
場所で好きなだけ遊びこむ
ことができます

食育活動

自分が食べる時間、量を選べ
るセミBUFFエ形式。調理室
のすぐ隣にあるランチルームか
らは調理している様子を見るこ
とができるので“食”をすぐそ
ばに感じられます。様々な視点
から、楽しく食べられる環境を
作り、食べる意欲を育みます。



特別教育プログラム

専門講師を招いての体験プログラム。
いつもの保育とは違う雰囲気が生まれ、
子どもたちの興味関心も高まり感動体験に！
その体験が子どもの遊びの発想や未来への
可能性を広げます。



施設案内

■園情報

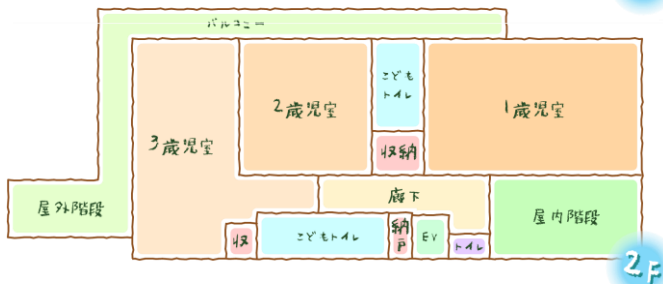
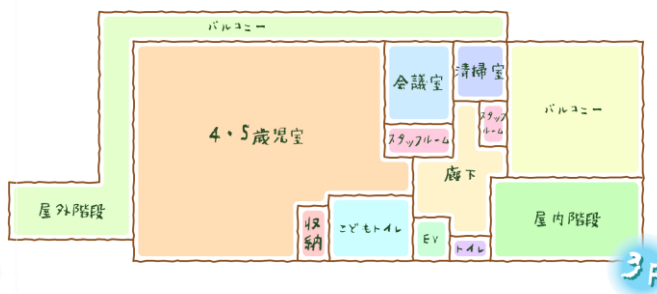
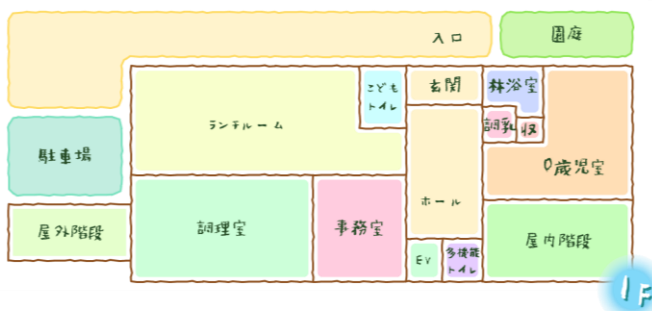
「こころの花」ほいくえん南流山駅前
〒270-0163
千葉県流山市南流山2丁目23-14
TEL 04-7157-4087

■【運営】

学校法人菊地学園
〒343-0032
埼玉県越谷市袋山631番地3
TEL048-977-8031



JR武蔵野線・つくばエクスプレス 南流山駅徒歩2分



クラス・定員						合計
0歳 6名	1歳 12名	2歳 12名	3歳 16名	4歳 17名	5歳 17名	80名

菊地学園では変化する新たな社会への参画の指針として、子どもたちの未来を守るために「SDGs」の概念を意識しています。様々な場面でSDGsの17の目標を教育保育に照らし合わせていくことで「誰一人取り残さない」というSDGsの基本コンセプトのもとに、私たちの学園の理念である「ここで過ごした子どもたち全員が幸せになってほしい」を実現できるように、私たちはこれから生きる子どもたちのために、今だけでなく未来を支える学園になれるように成長を目指しています。